

Analytics - Analys och presentation av mätdata

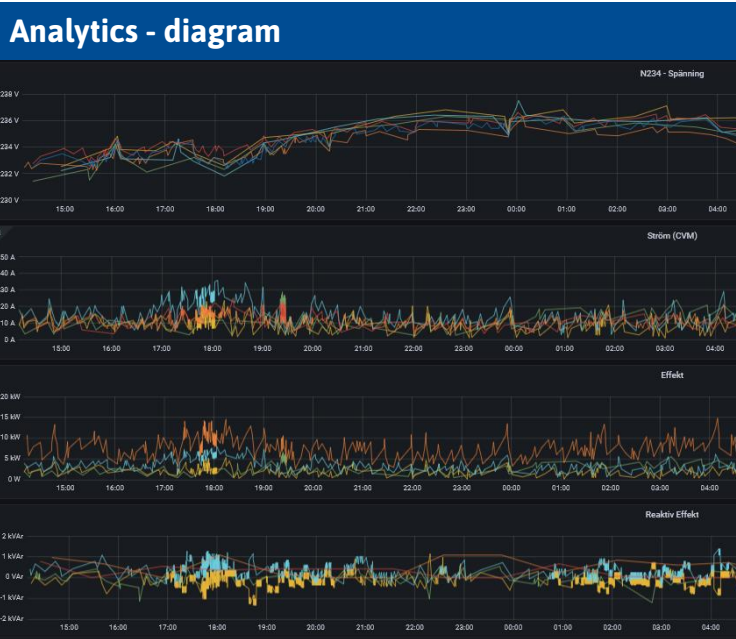
För att öka kunskapen om elnätet önskar många elnätsägare installera stationsmätning i distributionsnätet. För att kunna bearbeta och studera mätdata över tid krävs att all mätdata av intresse datalagras, analyseras och visualiseras.

AddSecure-tjänsten Analytics är helhetslösningen som lagrar mätdata i en central databas men som också innehåller flera möjligheter till visualisering av mätdata. Mätdata presenteras i olika former av detaljerade mätvärdesdiagram och i mer överskådliga hälsoindex. Visualiseringen blir åtkomligt via en säker VPN-uppkoppling i kombination med den vanliga Webbläsaren. Analytics är både flexibelt och dynamiskt. Vilka mätvärden som ska visas är valbart och gränserna för indikering av larm i hälsovy är konfigurerbart. För att göra Analytics än mer användarvänligt är det möjligt att genom ett klick gå ifrån ett objekt i den översiktliga hälsovy till motsvarande mätvärdesdiagram. Vidare kan man välja vilket tidsfönster man vill studera samt zooma in en specifik tidpunkt då något speciellt inträffat som behöver detaljstuderas.

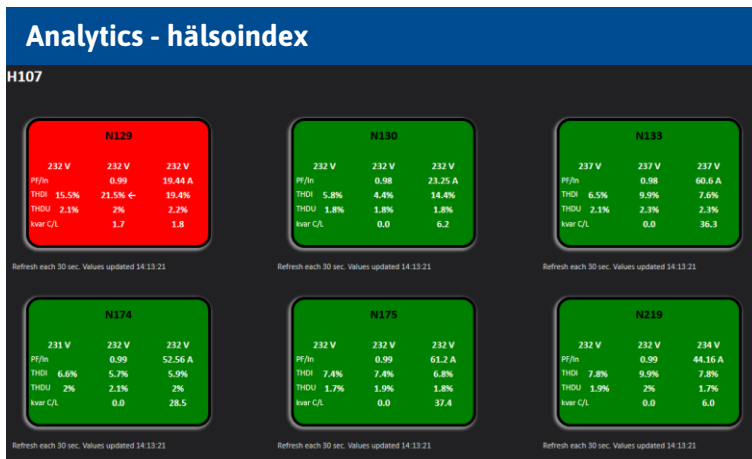
Analytics kräver någon form av mätdata att presentera, det kan vara vilken typ av data som helst t ex temperatur, vattennivå, spänning och ström. Mätdata kan härstamma från ett SmartMet-skåp från AddSecure. Samtliga SmartMet-enheter baseras på någon form av elmätare. Det kan vara en fyrkvadrants energianalysator, ett elkvalitetsinstrument eller en abonnentmätare. De uppmätta och beräknade elparametrarna skickas till Analytics-databasen via den integrerade kommunikationsenheten.

Kommunikationen i SmartMet-skåp utgörs av GIO100/GIO200 som erbjuder klassisk RTU-funktionalitet med in- och utgångar integrerat med kommunikation för 2G/3G/4G. Tillsammans med IoT-tjänsten AddSecure Link och dess säkra SIM-kort erhålls ett komplett och robust kommunikationssystem. Är stationen redan eller planeras stationen bli fiberansluten finns Ethernet-port tillgänglig för fiberkommunikation.





Detaljerade mätvärdesdiagram av olika mätdata i ett valt tidsintervall blir ett hjälpmedel för att se trender, avvikelser och beroenden.



Översködligt hälsoindex som med rött i realtid indikerar att ett eller flera mätvärden i stationen ligger utanför definierade gränser.

Analytics - händelselista

Stn.	>Spänning			<Spänning			<PF	>In	>THDI			>THDU			>varC	>varL	Jordfel		Överström		Avbrott		
	L1	L2	L3	L1	L2	L3			L1	L2	L3	L1	L2	L3			Start	Trip	Start	Trip	L1	L2	L3
H102	1	0	0	3	2	1	0	12	6	5	0	0	0	0	0	0	0	0	0	0	0	0	0
N120	0	0	0	13	14	0	757	238	245	116	0	0	0	0	0	0	0	0	0	0	0	13	14
N160	0	0	0	22	23	3	34	215	393	479	0	0	0	0	0	0	0	0	0	0	0	22	23
N204	0	0	0	22	25	0	96	120	1	22	0	0	0	0	25	0	0	0	0	0	0	21	25
N292	0	0	0	3	8	48k	0	3k	3k	2k	0	0	0	0	0	0	0	0	0	0	0	3	8
H104	0	0	0	2	4	113k	0	33	80	74	0	0	0	0	217k	0	0	0	0	0	0	1	3
N140	0	0	0	18	23	0	206	926	554	613	0	0	0	0	0	0	0	40	6	0	0	18	23
N141	0	0	0	14	15	10	4k	138	382	442	0	0	0	0	0	0	0	0	0	0	0	14	15
N142	0	0	0	7	11	86k	1	2k	2k	3k	0	0	0	0	0	0	0	0	0	0	0	7	11

Lista som visar hur många gånger under ett valt tidsintervall mätvärdena har hamnat utanför de definierade gränserna.

