

MOTORMANÖVERDON



Innovative Power Engineering
AT ITS BEST!

MOTORMANÖVERDON FÖR FRÅNSKILJARE

- EOA501 motormanöverdon
- Manöver av 6 - 72 kV frånskiljare
- IEC, DNP3 och MODBUS protololl för fjärrkontroll
- Själv sektionering (tillbehör)
- Kommunikation via Radio, TETRA och GSM/4G

OM OSS

Hughes Power System är den enda svenska tillverkaren av mellanspänningsbrytare och reclosers för friledning och montage i nätstationer. Höga kvalitetsstandarder tillsammans med ett innovativt tillvägagångssätt resulterar i ett avancerat utbud av produkter, som syftar till att förbättra kvaliteten på el-distributionsnätet genom att minimera antal fel och deras varaktighet.

Vår produkt portfolio inkluderar:

- Reclosers;
- Vakuumbrytare;
- Frånskiljare;
- Motormanöverdon;
- Spänningstransformatorer;
- DC strömförsörjning för spårvagns och tunnelbane nät;

Med mer än 30-årig expertis inom forskning, utveckling, tillverkning, marknadsföring och försäljning verkar företaget i många länder genom samarbete med lokala partners. Vi strävar mot att vara ett avancerat tekniskt företag i världsklass inom elprodukter och garanterar vi vårt fulla engagemang för de välkända svenska standarderna för tillförlitlighet, säkerhet och kvalitet.

Majoriteten av Hughes Power Systems produkter är konstruerade och byggda i Sverige.



MOTORMANÖVERDON FÖR FRÅNSKILJARE

BESKRIVNING



Unik motormekanism med låg startström och högt startmoment;



Enkel att montera och passar till de flesta linjefrånskiljare;



Fjärrblockeringsenhet (tillbehör) låser utgående axel för extra säkerhet;



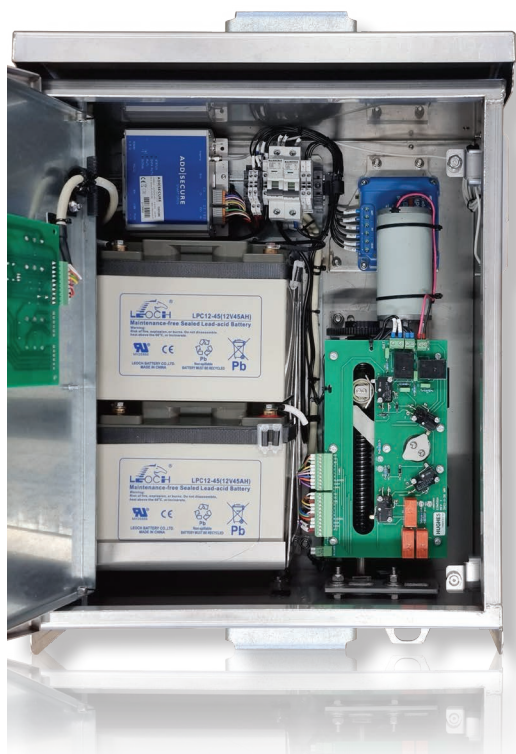
Självsektionering automatik (tillbehör);



Säker självlåsande mekanism;



Kapsling av hög kvalitativt rostfritt stål;



EOA 501 – Utrustad med batterier för solpanel

EOA501

EOA501 motormanöverdon karakteriseras av sin innovativa design och är en komplett lösning från en stolpe till SCADA system.

Manöverdonet är konstruerad för manuell fjärrstyrning och automatisk sektionering av frånskiljare med och utan lastbrythuvud. Manöverdonet är enkelt att montera och har all nödvändig elektronik och inbyggd manöverpanel.

Motormanöverdonet kan anslutas till de flesta förekommande frånskiljare med upp och nedgående manövrörelse.

Om flera manöverdon är lokaliserade i varandras närhet, så kan de lokalt kommunisera som master/slav med seriell datakommunikation flera kilometer via radio och signalkabel eller fiber.



EXTRAUTRUSTNING

- Mekanisk fjärrblockering;
- Elutag med jordfelsbrytare(30 or 300mA);
- LED belysning som tänds med dörr brytare ;
- Cellgummi isolering för kapslingens väggar;
- Extra ändläges brytare för RTU anslutning
- Självsektionerings automatik;
- Kommunikations utrustning: Fiber modem, radiomodem, 2G/4G modem, TETRA;
- Kabelhärva för snslutning av RTU och kommunikationsutrustning;
- Åskskydd för antenn och spänningsmatning;
- Spänningstransformator: 11, 22, 33 kV / 110 eller 240 V, 300 VA; klass 3;
- Solpanel 24 V 100W med justerbart stolpfäste;

UTRUSTNINGEN

- Kompletta enhet för att direkt monteras på stolpe
- Manöverpanelen innehåller: Vridomkopplare för Fjärr/Från/Lokalmanöver, Tryckknappar för Öppna och Slut;
- LED indikator för : Öppen, Sluten, Linjen spänningsatt (med VT), Blockerad, Batteri fel;
- Dörralarm brytare;
- Magnetstyrda brytare för säker lägesindikering och motorstyrning;
- Batterier och strömförsörjning (UPS-Laddare) 24 VDC 10A;
- PLats för kommunikationsutrustning och RTU;
- Skruvplintar och automatsäkringar för anslutning;
- Mekanisk handmanöver med vev;
- Möjlighet att låsa manöverdonet i fjärrmanöverläge, lokalläge eller i blockerat läge;
- Rostfri eller varmgalvaniserad (Hardox) montagebalk för stolpmontage;
- Kapsling i 1.5 mm rostfri plåt i flera stortlekar eller special format;
- Dörrhandtag i rostfritt stål med möjlighet att låsa med hänglås;
- Innovativt klimatsystem med ventilation, temperaturkontrollerat värmesystem, dränerings hål med filter för kondensvatten;

Alla komponenter är lättillgängliga och enkla att byta.

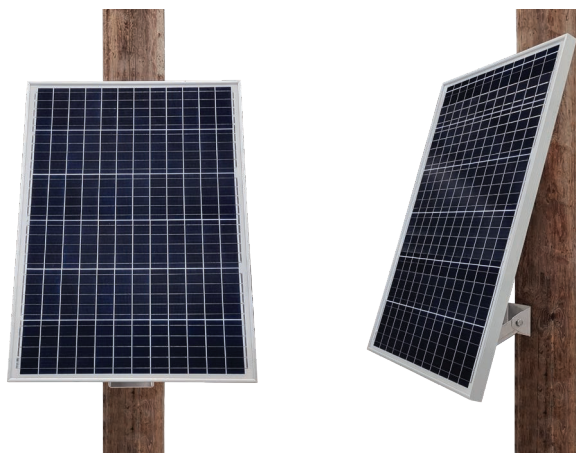
MOTORMANÖVERDON FÖR FRÅNSKILJARE

TEKNISKA DATA



EGENSKAPER

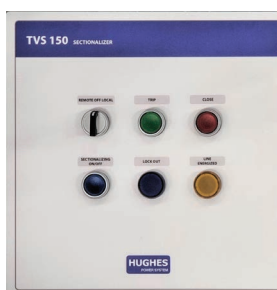
- Dimensioner: Smal variant 500 x 400 x 220 mm (HxBxD), flera format, anpassad passform;
- Operativt temperaturområde: -40 +55° C;
- Kapsling: IP65, rostfritt stål;
- Vikt: 40 kg (inklusive batterier);
- Värme: 35 W PTC element;
- Termostat: till vid 5° C från vid 15° C;
- Batteriladdare: 90 – 250VAC 240 W, temperatur-kompenserad;
- Batterier: 2 x 12 V 22 Ah AGM blyceller;
- Batterier för sol variant: 2 x12 V 45 AH;
- Alternativa batterier: 2 x 12 V, 22 AH Li-Ion;
- Slaglängd: 160, 180, 200, 220 och 240mm;
- Motor: 24 Vdc (manöver tid 1.2 eller 3s);
- Manöverkraft: 3700 N (vid160 mm slaglängd);
- Signalleringsprotokoll: IEC60870-5-104, DNP3, Modbus RTU/IP;
- Kommunikations interface: RS-232/485, 10/100Mbit TP(Ethernet)



EOA 501 – solpanel

TESTER

- IEC 622271-102 ,is-test, 6.103, 10 mm islager;
- IEC 622271-102, temperaturtest 6.104, -50 °C och +40 °C;
- IEC 265, spänningstålighetstest 2 kV, 50 Hz, 1 min;

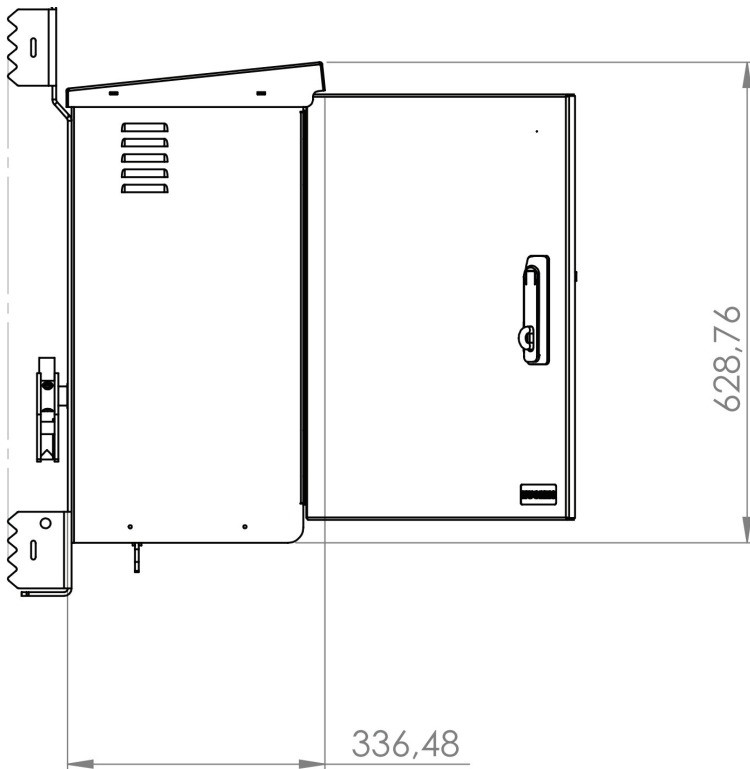
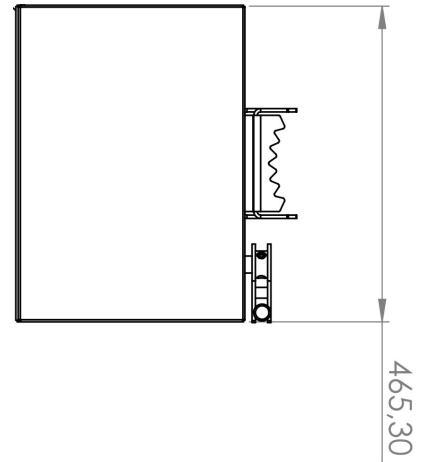
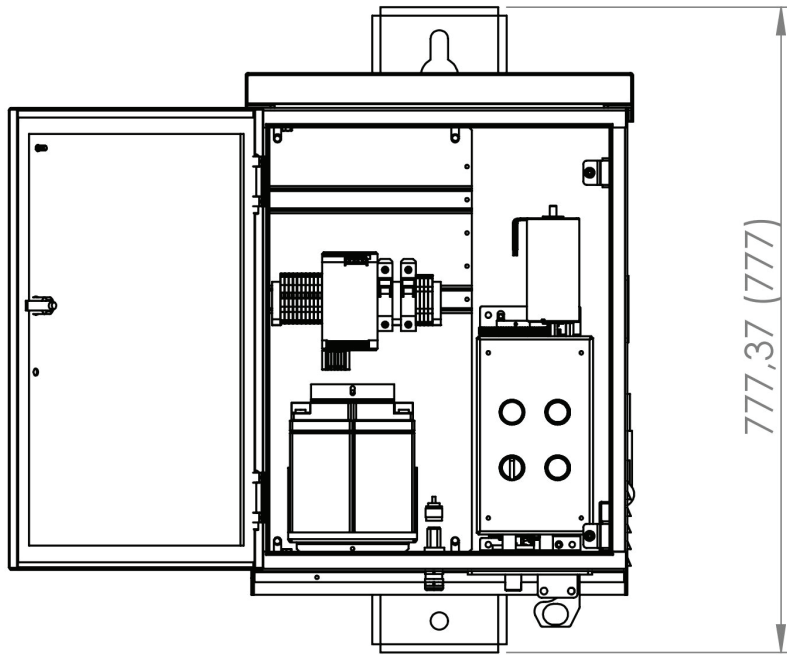


EOA 501 Sectionalizer



EOA 501 Motormanöverdon

MEKANISKA RINTINGAR





Hughes Power System (Sweden) specializes in research, development, manufacturing, marketing and sales of medium voltage outdoor and indoor switchgear products. The majority of Hughes Power System's products are designed and built in Sweden.

www.hughespowersystem.com

