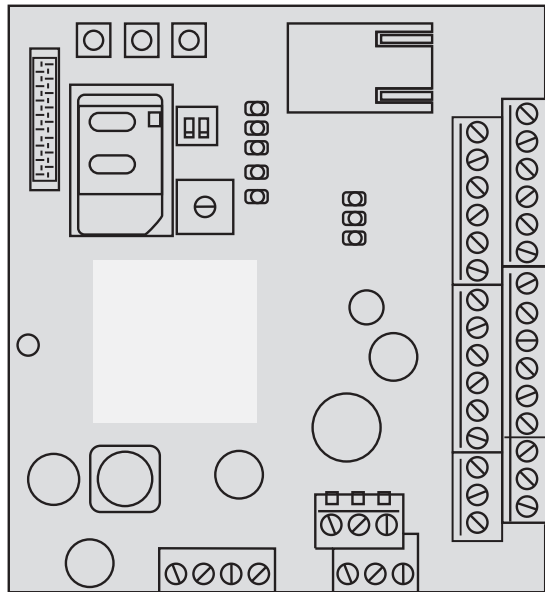


AIRBORNE DC DUAL



ADD:SECURE

WWW.ADDSECURE.SE

AIRBORNE DC DUAL

PRODUKTNUMMER: STC00309

E-NUMMER: 63.903.49

● ADDSECURE
● Telefonvägen 30
● I 26 26 Hägersten

Telefon +46 8 685 15 00
www.addsecure.se

FÖRDELAR

Enkel att montera, väldigt hög uppetid, många funktioner.



Maximal tillgänglighet och säkerhet

Airborne DC Dual använder mobilnätet som primär kommunikationskanal med fast IP-förbindelse som backup. Sändaren använder både UMTS (3G), GPRS (2G) och SMS i kombination med roaming mellan flera operatörer. Detta bidrar till maximal kvalitet och stabilitet.

Flexibel

Sändarens mjukvara uppdateras vid behov av vår support. Anledningen kan t.ex. vara förändringar i mobilnätet eller tillkommande funktioner.

Ökad säkerhet och övervakning för analog larmöverföring

Sändaren genererar en simulerad telefonlinje (PSTN) för centralapparater med inbyggd uppringare. Analoga protokoll digitaliseras och överförs digitalt.

Smidig och praktisk

Snabb och enkel installation med automatisk konfiguration. Installation och funktionstest görs oberoende av 3:e partsleverantör.

ANVÄNDNINGSMOMRÅDEN

Lämplig för installationer på exempelvis hotell, sjukhus, bank, post och försvarsanläggningar. Levereras utan batteri och strömadapter.



Användning

Speciellt anpassad överföring av larm från anläggningar med högre krav. Brand- och inbrottslarm från t.ex. hotell, sjukhus och industri.

Godkänd för verksamhet med särskilt hög risk för inbrott

Airborne DC Dual används också till överföring av temperatur- och fuktalarm från t.ex. datarum, kylrum eller pumpstationer. Givare kopplas direkt till sändarens ingångar och presenteras i form av SMS, e-post och/eller i SafeView som en del av tjänsten Response. De fyra reläutgångarna kan dessutom styra dörrlås, sirener, bommar, motorer och liknande.

Tekniska larm

Airborne DC Dual används också till överföring av temperatur- och fuktalarm. Exempel kan omfatta datarum, kylrum eller pumpstationer. Sensorer kopplas direkt till sändarens ingångar och presenteras i form av SMS, e-post och/eller i SafeView som en del av tjänsten Response.

De fyra reläutgångarna kan dessutom styra dörrlås, sirener, bommar, motorer och liknande.

Talkommunikation

Airborne DC Dual kan användas till talkommunikation för t.ex. porttelefoner.

EGENSKAPER

Larmsändare med redundanta kommunikationsvägar till de allra flesta larmmottagare och med många gränssnitt för anslutning.



Övervakning och kommunikation

Kommunikationen kontrolleras kontinuerligt via två av varandra oberoende överföringsvägar.

Stödjer 3 minuter, 30 minuter och 25 timmars felrapportering.

Larm- och driftmeddelanden kan enkelt styras till önskad larmcentral eller kundens egen mobiltelefon och e-post.

Airborne DC Dual väljer det mobilnät som är tillgängligt och ser till att larmet alltid överförs till valda mottagare.

In- och utgångar

16 ingångar. 8 ingångar kan användas till temp- eller fuktgivare.

Fyra reläutgångar för styrning av tekniska installationer.

Dialer Capture

Digitaliserar larmprotokoll, som SIA, Contact ID med flera, från inbrottslarm med inbyggd uppringare.

Fjärrprogrammering

Airborne DC Dual stödjer fjärrprogrammering av mer än 80 olika centralapparater.

SPECIFIKATIONER

Tekniska och fysiska specifikationer.



Anslutningar på kretskortet

- Simulerad PSTN (40V)
- 16 ingångar
- 4 reläutgångar (NO/C/NC)
- Seriellt gränssnitt
- Strömförsörjning
- Antennkontakt
- Ethernet

Strömförsörjning

7,2-28 VDC matas från centralapparat
Normal strömförbrukning:
145 mA vid 15VDC
Max. strömförbrukning:
700 mA i korta intervaller (<1 sek.)

Miljövariabler

Temperaturområde: -10 till +50 °C
Fukt: 10 - 90 % RH

Storlek

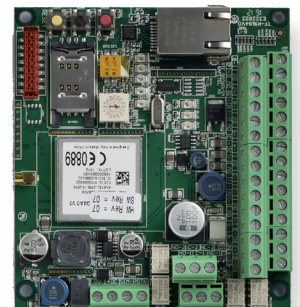
BxHxD: 96x105x23 mm

Antenn

Inbyggd antenn
(2G/3G) 900 MHz/1800 MHz/2100 MHz

Tillägsutrustning

Kan vid behov kompletteras med yttre antenn för utomhusbruk, riktantenn mm. Se www.addsecure.se för fullständig översikt.



CERTIFIERINGAR



CE 0434-CPR-F0003

EN54-21:2006 Type I
EN50136-1-2:2012 ATS: DP3
EN50136-2:2013
EN50131-1:2006/A1:2009 Gr4 ECII
(Om kapsling och strömförsörjning är godkända för larmklass 4)

UMTS:ATS5 - Ethernet:ATS5
EN50131-6:2008
EN50130-4:2011
EN50130-5:2011
SBF110:7
SSF114:2 Larmklass 3&4